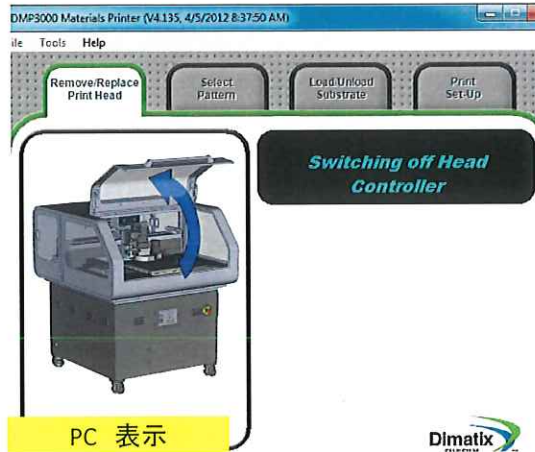


設定・操作時

(1) プリントヘッド取付、取外しの操作

取扱説明書では、キャリッジがドロップウオッチ部(右側)に移動後、カバーを開ける指示『Open the lid and remove the printhead』が表示されるとある。
 実際は、キャリッジはメンテナンスステーション(左側)に止まったままの状態、PC表示も『Switching off Head Controller』と違っている。
 カバーを開け、装着・脱着作業を行うと、再びイニシャライズを実行。次のシーケンスに問題がないため続行した。



PC 表示



(2) プリントパターンの選択

PC内ファイルを使用した。

¥old ¥DU_Test_pattern-2 ¥2013037 ¥1270_50%_DU_Test_pattern2_001_Rbmp

(3) 印刷基板の設定

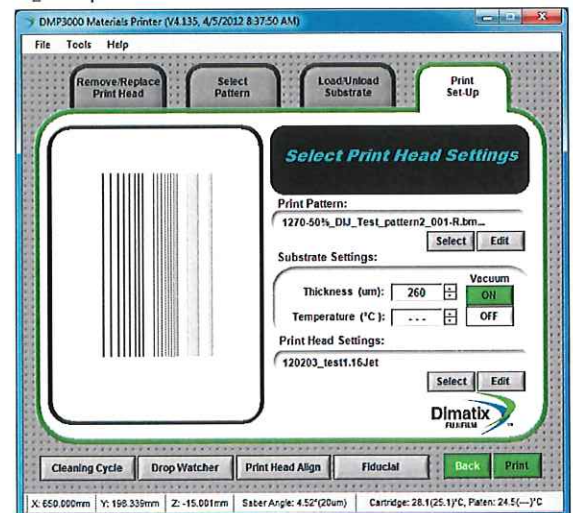
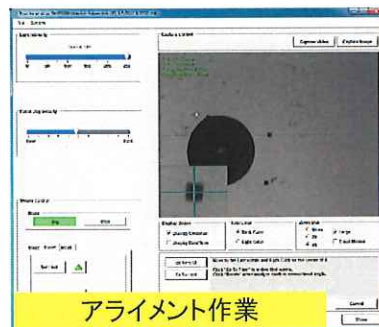
インクジェット対応印刷紙(100×120mm)を使用、テープで固定して設置。厚さ260μm、ステージ温調はOFFで設定。

(4) ノズル吐出条件の設定

PC内ファイルを使用した ¥OLD ¥hashimoto ¥120203_test1_16jet

(5) ノズルのアライメント、印刷基板のアライメント実施

(6) 『Print』クリックで印刷実施。



その他

装置後方(プリントヘッド駆動ユニット裏側)にインクボトル装着部(Ink supply bottle)と回収用ボトル? 装着部あり。取扱説明書にも説明がないため利用方法は不明だった。

