

動作確認チェックシート

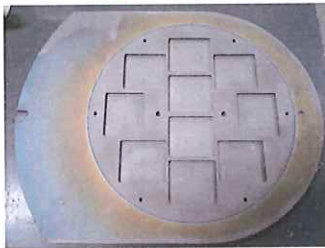
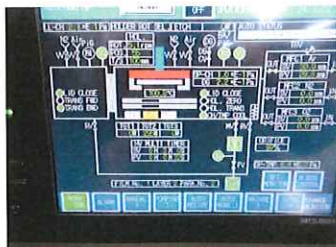
検査日	2024年10月 2日	(機械の仕様・規格を記入する。)	
商品名	スパッタ装置	電源	AC200v 100A
型式	E-400S	設置寸法	1500x1700x2450 1500kg
メーカー	アネルバ	ワーク寸法	φ 200
製造年	2007 8	ターゲット	4incx3
製造番号	52013		

チェック項目	主な確認内容	チェック(○×)
1 外観	筐体・キャスター・継手・スイッチ等に著しいキズ・破損・動作不良はないか。	○
2 起動動作	POWER ON時に異常(異音・異臭・漏電・暴走・アラーム表示等)はないか。	○
3 SW設定	SWの機能は正常か。	○
4 保管・出荷準備	水抜き・ビス締め・清掃・入庫元に関するシール等を取り除く。	○
5 確認シール	動作確認済シールを貼る	○

備考(動作確認内容・不具合内容等) 機器の仕様・規格を満たす事を確認する。

電源接続して立ち上げ、自動動作(ワーク搬送、基板加熱、エッチング、3元放電確認、マッチング等)問題なし。
到達圧力 4x10⁻⁴以下確認、レシピ等条件変更問題なし(パスワード 1852)

* 本装置はロードロック式3元スパッタ(RF電源使用)及びエッチング及び基板加熱が出来ます。



操作説明書(有り)

修理・改造履歴

年月日	修理・改造記録	作業者

SIHRASAGI入力

(備考欄コメント)

[責任者]

動作(OK) 作業工数[30H]

検査担当者[横内]

ユーザー名 [

] 出荷日

年

月

日

