

動作確認チェックシート

検査日	2024年10月24日	(機械の仕様・規格を記入する。)			
商品名	チラー(空冷)	電源電圧	AC100V		
型式	LTC-1200A	周波数	(50 / 60)Hz		
メーカー名	アズワン	液温範囲	-20~30°C		
機械Ser.No	1605023	最大流量	20L/min		
製造年月					

チェック項目	主な確認内容	チェック(○×)
1 外観	筐体・キャスター・継手・スイッチ等に著しいキズ・破損・動作不良はないか。	○
2 起動動作	POWER ON時に異常(異音・異臭・漏電・暴走・アラーム表示等)はないか。	○
3 SW設定	SWの機能は正常か。	○
4 保管・出荷準備	水抜き・ビス締め・清掃・入庫元に関するシール等を取り除く。	○
5 確認シール	動作確認済シールを貼る	○
6		
7		

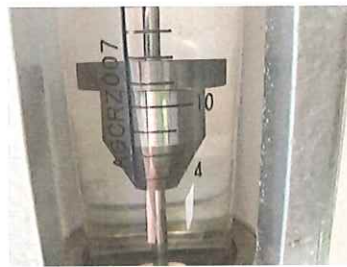
備考(動作確認内容・不具合内容等) 機器の仕様・規格を満たす事を確認する。

- 1)タンクにナイブラインZ1、50%液温22.2°C入れて、設定温度-20°C、約2.5分で-20°C到達。
- 2)ON,OFFタイマー問題無し。

IN,OUT連結



流量約14L/min



取扱説明書(ネット上有)

修理・改造履歴

年月日	修理・改造記録	作業者
2024年10月分4日	キャスター交換1個	上田

SHIRASAGI入力

(備考欄コメント)

[責任者]

動作(OK) 作業工数[3 H]

検査担当者[上田]

ユーザー名[]出荷日 年 月 日

