

# 動作確認チェックシート

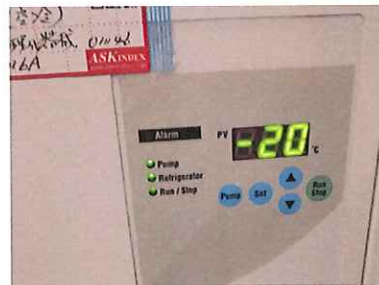
検査日	2023年12月24日	(機械の仕様・規格を記入する。)			
商品名	チラー(空冷)	電源電圧	AC100V		
型式	CA-1116A	周波数	(50 / 60)Hz		
メーカー名	東京理化				
機械Ser.No	61819904				
製造年月					

チェック項目	主な確認内容	チェック(○×)
1 外観	筐体・キャスター・継手・スイッチ等に著しいキズ・破損・動作不良はないか。	○
2 起動動作	POWER ON時に異常(異音・異臭・漏電・暴走・アラーム表示等)はないか。	○
3 SW設定	SWの機能は正常か。	○
4 保管・出荷準備	水抜き・ビス締め・清掃・入庫元に関するシール等を取り除く。	○
5 確認シール	動作確認済シールを貼る	○
6		
7		

備考(動作確認内容・不具合内容等) 機器の仕様・規格を満たす事を確認する。

- 1) ナイブラインZ1、液温17°Cタンクに入れて、設定温度-20°C約1h弱で-20°C到達。
- 2) 流量測定、約14L/min弱、確認。

約14L/min



IN,OUT連結



取扱説明書(有)

## 修理・改造履歴

年月日	修理・改造記録	作業者

SHIRASAGI入力

(備考欄コメント)

[責任者]

動作(OK) 作業工数[ 2.5 H]

検査担当者[ 上田 ]

ユーザー名【 出荷日 年 月 日

