

検査日	2024年12月20日
名称	測長顕微鏡
メーカー	Mitsutoyo
型式	MF
SERIAL No.	2010112
年式	一年 一 月

## 【外観】



## 【仕様】

観察法	落射式/透過式	鏡筒	三眼鏡筒
照明系	LEDリング照明/LED照明	ガラスステージ	φ 185mm
測長機器	QM-Data200(簡易マニュアル有)	ステージ稼働範囲(ストローク)	X軸:128mm Y軸:104mm Z軸:165mm (マニュアル)
接眼レンズ	WF 10x/24	デジタルカウンタ	3軸カウンタ
対物レンズ	3x,1x(付属品)	測長機器	(表示:mm) QM-Data200(Mitutoyo)

## 視野内画像&amp;カウンタ表示

## チェック項目

■ コンディション	評価
総合	問題なし。
外観	問題なし。
光学系	問題なし。
駆動系	問題なし。
照明	問題なし。

取扱説明書:無



対物レンズ 3x



3軸カウンタ表示(RESET)

## 【修理・改造履歴】

年月日	修理・改造記録	作業者

SHIRASAGI 入力

(備考欄コメント)

[責任者]

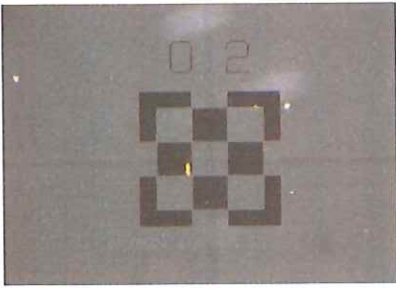
動作:OK 作業工数[ 2.5 hr ]

※ガラスステージθに若干ガタがあるが問題なし。

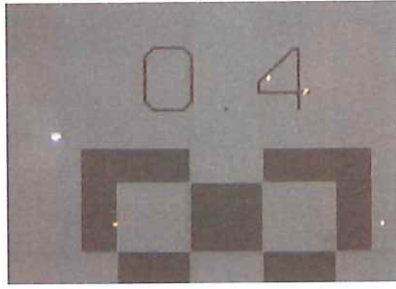
検査担当者[ 雨宮 ]



視野内画像&カウンタ表示



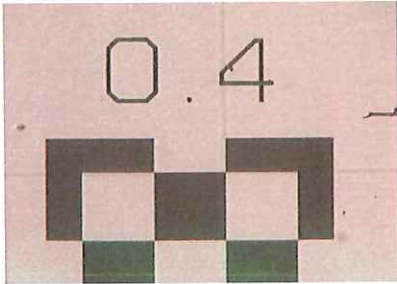
標準試料(落射)



標準試料(落射X方向、Y方向)計測



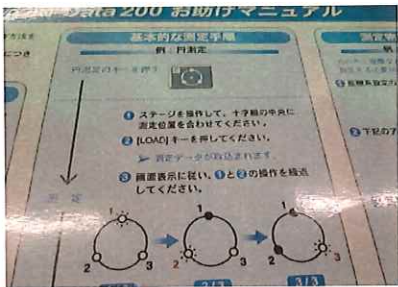
標準試料(落射X方向、Y方向)計測結果



標準試料(透過X方向、Y方向)計測



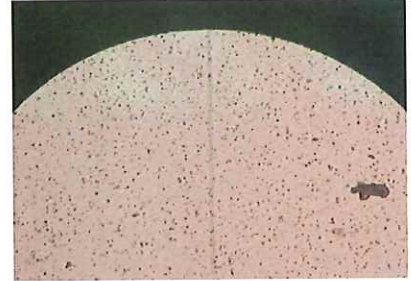
標準試料(透過X方向、Y方向)計測結果



QM-Data200を使用して円を計測



3mmの円を計測



視野内画像(透過)



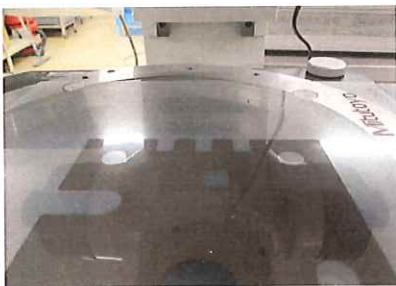
測定結果:3.006mm



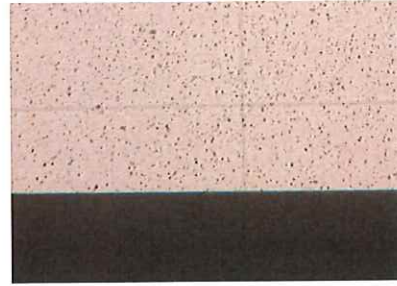
20mmの円を計測



測定結果:19.975mm



幅測定



視野内画像(透過)



測定結果:6.992mm



3軸カウンター表示:6.996mm