

動作確認チェックシート

検査日	2025年2月5日	(機械の仕様・規格を記入する。)			
商品名	恒温槽	電源電圧	三相200V		
型式	PU-3J	周波数	(50 / 60)Hz		
メーカー名	エスベック	温度範囲	-40℃~100℃		
機械Ser.No	15010256				
製造年月					

チェック項目	主な確認内容	チェック(○×)
1 外観	筐体・キャスター・継手・スイッチ等に著しいキズ・破損・動作不良はないか。	○
2 起動動作	POWER ON時に異常(異音・異臭・漏電・暴走・アラーム表示等)はないか。	○
3 SW設定	SWの機能は正常か。	○
4 保管・出荷準備	水抜き・ビス締め・清掃・入庫元に関するシール等を取り除く。	○
5 確認シール	動作確認済シールを貼る	○
6		
7		

備考(動作確認内容・不具合内容等) 機器の仕様・規格を満たす事を確認する。

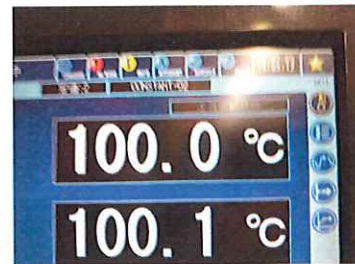
- 槽内温度14.9℃、設定温度-40℃、35分後-40℃確認、-40から29分後100℃以上確認。
- 過昇防止装置問題無し、プログラム運転、タイマー設定、問題無し。
- インターロックボックスコンセント、本体稼働時、試料電源制御出力ONでコンセントに100V供給される。

積算時間29844h

過昇防止装置問題無し

試料電源制御出力ON

コンセントに100V供給



取扱説明書(無)

修理・改造履歴

年月日	修理・改造記録・再動作	作業者

SHIRASAGI入力

(備考欄コメント)

[責任者]

動作(OK) 作業工数[2.5 H]

検査担当者[上田]

ユーザー名[]出荷日 年 月 日

