

OC0296

動作確認チェックシート

検査日	2025年 1月 8日	(機械の仕様・規格を記入する。)			
商品名	恒温恒湿槽	電源電圧	3相200V, 31A	湿度範囲	20%RH~98%RH
型式	SXN402	周波数	50/60Hz	温湿度制御 (ノンフロスト 範囲)	35°C,30~98%RH から 85°C,20~98%RH の範囲
メーカー名	楠本化成(株)	大きさ(W×D×H)	660×1040×1885mm		
機械Ser.No	191811011	チャンバ内寸 (W×D×H)	500×350×350mm (2段)		
製造年月	2018年(推定)	温度範囲	-40°C~100°C	冷媒	R404A,0.85kg×2

チェック項目	主な確認内容	チェック(○×)
1 外観	筐体・キャスター・継手・スイッチ等に著しいキズ・破損・動作不良はないか。	○
2 起動動作	POWER ON時に異常(異音・異臭・漏電・暴走・アラーム表示等)はないか。	○
3 SW設定	SWの機能は正常か。	○
4 保管・出荷準備	水抜き・ビス締め・清掃・入庫元に関するシール等を取り除く。	○
5 確認シール	動作確認済シールを貼る	○
6 データバックアップ	PLG(未対象) TP(未対象) BT交換(未対象)	

備考(動作確認内容・不具合内容等) 機器の仕様・規格を満たす事を確認する。

- 本装置は2段積チャンバの構造で、各々独立運転している。PCや専用端末からの運転も可能だが付属していない。
- チャンバ側面のケーブル孔から熱電対を挿入し、装置表示と比較。
- (1)定値運転にて、20°C,40%RHで安定後、-40°C設定、100°C設定、ノンフロスト範囲の4ポイントを確認した。
表示と熱電対測定値とに若干差は見られたが、ほぼ設定値の制御はされている。(下表参照)
- (2)カタログでは簡易プログラムを本体のみで設定可能とあるが、取扱説明書がなく操作方法がわからないため、プログラム運転は未実施。



設定	上段チャンバ			下段チャンバ			備考	
	温度表示(°C)	湿度表示(%RH)	熱電対測定値(°C)	温度表示(°C)	湿度表示(%RH)	熱電対測定値(°C)		
20°C 40%RH	20.0	40	19.8	20.0	40	19.8		
-40°C 湿度制御無	-40.0	/	-39.0	-40.0	/	-40.0	20°C⇒-40°Cまで 上段42分,下段40分	
100°C 湿度制御無	100.0	/	100.8	100.0	/	101.3	-40°C⇒100°Cまで 上段25分,下段25分	
ノン フロ スト 範 囲	85°C 98%RH	85.0	98	86.3	85.0	98	86.8	ノンフロスト範囲の 高温側境界ポイント は、温度・湿度共 制御にふらつきあり
	85°C 20%RH	85.0	20	85.9	85.0	20	85.1	
	35°C 98%RH	35.0	98	34.9	35.0	98	35.0	
	35°C 30%RH	35.0	30	34.4	35.0	30	34.9	

取扱説明書(無)

修理・改造履歴

年月日	修理・改造記録	作業者

File Maker入力

(備考欄コメント)

[責任者]

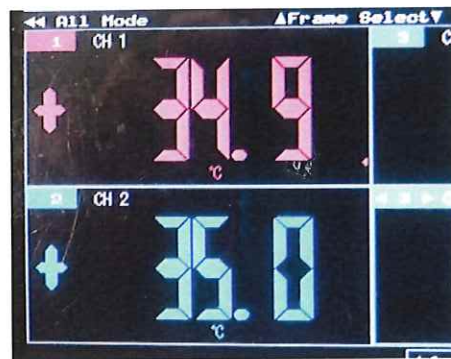
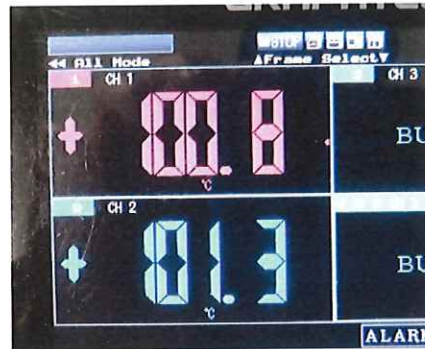
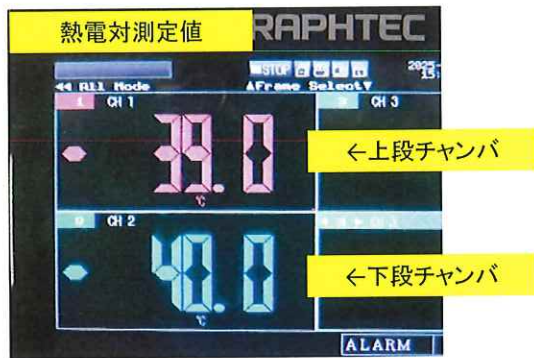
動作(OK) 作業工数[9H]

運転時間:上段チャンバ 18269h

検査担当者[野沢]

下段チャンバ 30615h





9回押すと運転時間が表示される

