

実体顕微鏡チェックシート

検査日	2025年2月14日
名称	実体顕微鏡
メーカー	Carton
型式	DSZ44
S/N	—
年式	— 年 — 月

【外観】



【仕様】

光学系	落射式観察	鏡筒	双眼鏡筒
総合倍率	0.75x~33x	ストローク(横方向、縦方向)	270mmx220mm
ズーム倍率	1x~4.4x		
接眼レンズ	DSW15x/15.0		
対物レンズ	0.5x		

チェック項目

■ コンディション	評価
総合	光学系、メカ系問題なし。
外観	問題なし。
光学系	問題なし。
駆動系	問題なし。
照明	付属していません。

取扱説明書:無



【修理・改造履歴】

年月日	修理・改造記録	作業者

SHIRASAGI 入力

動作:OK 作業工数[2.0 hr]

検査担当者[雨宮]

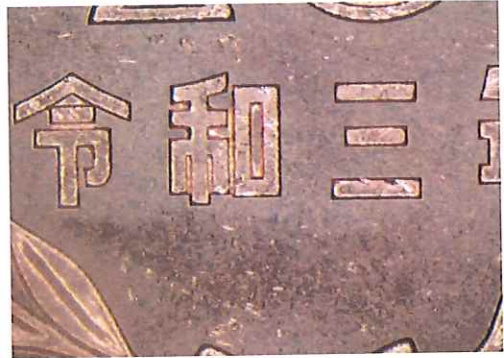
(備考欄コメント)

・照明機器は別売りです。
 ・総合倍率15x~66xで観察する場合は対物レンズ(0.5x)を取り外してください。

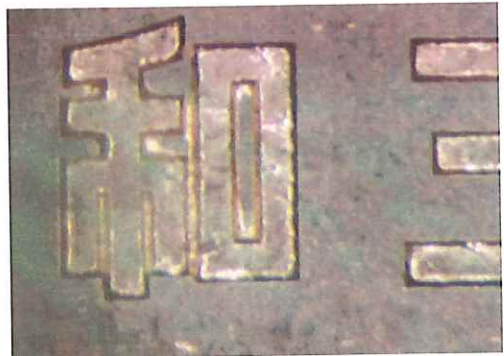
[責任者]



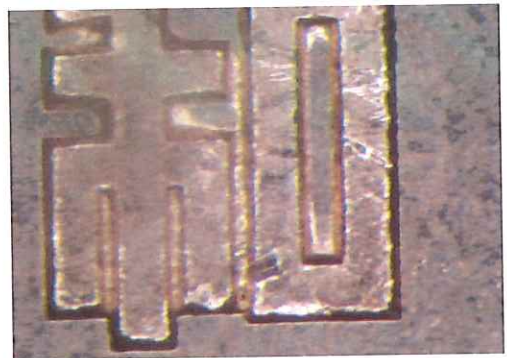
ズーム倍率&視野内画像



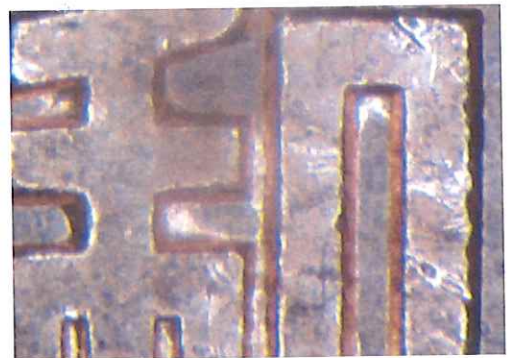
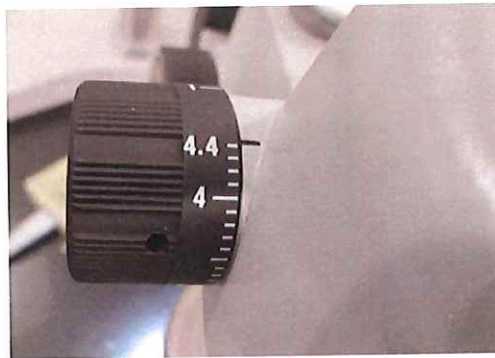
ズーム倍率1x/総合倍率0.75x



ズーム倍率2x/総合倍率15x



ズーム倍率3x/総合倍率22.5x



ズーム倍率4.4x/総合倍率33x