

管理番号

**OE65A1**

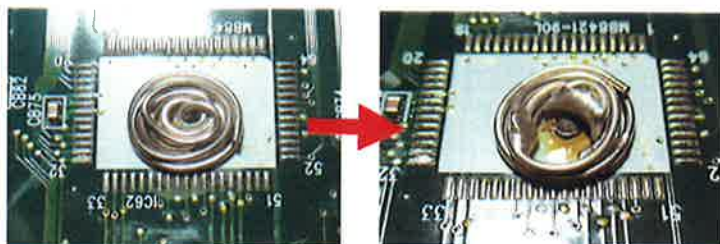
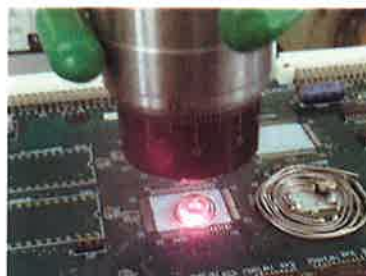
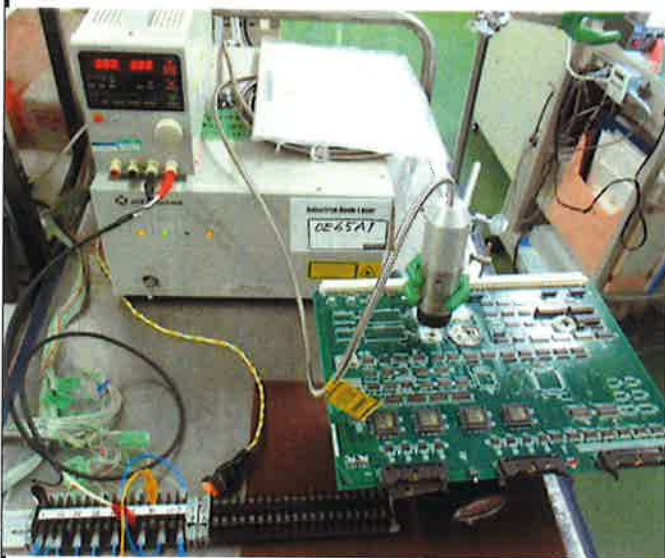
# 動作確認チェックシート

検査日	2019年 6月 10日	(機械の仕様・規格を記入する。)		
商品名	レーザー発振装置	電源電圧	単相100~120V MAX 3.9A	
型式	SDL-IFL-15	周波数	(50・60)Hz兼用	
メーカー名	JDS Uniphase	照射距離	距離が短いほどレーザー強い	
製造年月	2004年	レーザー出力	15W	
シリアルNo	1-4142	レーザー波長	1110nm	

チェック項目	主な確認内容	チェック(○×)
1 外観	筐体・キャスター・継手・スイッチ等に著しいキズ・破損・動作不良はないか。	※○
2 起動動作	POWER ON時に異常(異音・異臭・漏電・暴走・アラーム表示等)はないか。	○
3 SW設定	SWの機能は正常か。	○
4 保管・出荷準備	水抜き・ビス締め・清掃・入庫元に関するシール等を取り除く。	○
5 確認シール	動作確認済シールを貼る	○

備考(動作確認内容・不具合内容等) 機器の仕様・規格を満たす事を確認する。

- 1、外観確認。→※メインスイッチ故障の為、代替品のトルグスイッチに変更。又、背面外部接続コネクタなし。
- 2、取説により、外部接続入力回路治具が必要な為、治具製作後、通電確認。→問題なく立ち上がった。  
(アナログ接続モード選択)
- 3、はんだにレーザー照射して、はんだが溶けることを確認。→問題なしOK。  
(アナログ設定入力は、照射距離が短いほどパワー大きい。)  
(アナログ信号1~3V入力で確認。)



取扱説明書(有)但し、英語版

## 修理・改造履歴

年月日	修理・改造記録	作業者

File Maker入力 (備考欄コメント) [責任者]

動作(OK) 作業工数[ 8 H]

検査担当者[ 小林(克) ]

ユーザー名[ ]出荷日 年 月 日

