

動作確認チェックシート

検査日	2025年11月27日	(機械の仕様・規格を記入する。)			
商品名	レーザーマーキング装置	電源電圧	φ3 AC200V	レーザーマーカ	MD-F3000(キーンズ)
型式		電源周波数	50/60 Hz	印字編集ソフト	MarkingBuilder2
メーカー名	大阪安宅機械(ネオテクノ)	定格消費電流	20A以下	集塵機	CA-300S(昭和電機)
機械Ser.No		圧空(N2)	0.5MPa以上	本体寸法	W1260 D1200 H2000
製造年月	2019年	印字基板サイズ	4in/6in	重量	800kg

チェック項目	主な確認内容	チェック(○×)
1 外観	筐体・キャスター・継手・スイッチ等に著しいキズ・破損・動作不良はないか。	○
2 起動動作	POWER ON時に異常(異音・異臭・漏電・暴走・アラーム表示等)はないか。	○
3 SW設定	SWの機能は正常か。	○
4 保管・出荷準備	水抜き・ビス締め・清掃・入庫元に関するシール等を取り除く。	○
5 確認シール	動作確認済シールを貼る	○

備考(動作確認内容・不具合内容等)

機器の仕様・規格を満たす事を確認する。

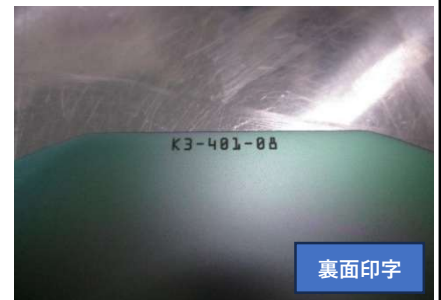
■外観



■運転確認

4in基板をセット治具にセットし所定のマーキングが自動で出来るか確認する

【印字:K3-401-08】



■通電確認

ブレーカー ON、原点復帰確認、異常表示なし確認



取扱説明書(有)

修理・改造履歴

年月日	修理・改造記録	作業者

File Maker入力

(備考欄コメント)

[責任者]

動作(OK) 作業工数[16H]

レーザーマーキング装置運転中の動画も有ります

検査担当者[Usunabe]

詳細設定等は装置メーカーに問い合わせる必要有り

ユーザー名[]

出荷日 年 月 日

