

P80800

動作確認チェックシート

検査日	2025年12月22日	(機械の仕様・規格を記入する。)			
商品名	金属顕微鏡	電源電圧	1相 100V	ステージ型式	14×12ステージ
型式	L300ND	周波数	50/60 Hz	透過観察範囲	354×268
メーカー名	ニコン	CCDカメラ	付き	外寸	W653 D871 H580
機械Ser.No	471117	接眼レンズ	:CFIUW10x/25	重量	45Kg
製造年月	年 月	対物レンズ	TU Plan Fluon x5/x10/x20/x50/x100		
チェック項目	主な確認内容				チェック(○×)
1 外観	筐体・キャスター・継手・スイッチ等に著しいキズ・破損・動作不良はないか。				○
2 起動動作	POWER ON時に異常(異音・異臭・漏電・暴走・アラーム表示等)はないか。				○
3 SW設定	SWの機能は正常か。				○
4 保管・出荷準備	水抜き・ビス締め・清掃・入庫元に関するシール等を取り除く。				○
5 確認シール	動作確認済シールを貼る				○

備考(動作確認内容・不具合内容等) 機器の仕様・規格を満たす事を確認する。

・外観…異常なし



・動作確認

画像測定器: Mitutoyo(CHART001)



2.5x



5x



10x



20x



50x

落射観察



2.5x



5x

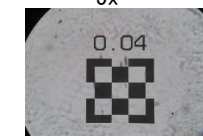


10x

透過観察



20x



50x

・通電確認

電源ランプ点灯 確認

落射/透過ランプ点灯 確認



・可動部動作

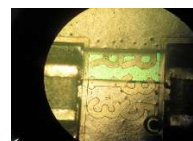
X、Y軸動作 確認

Z軸 粗動/微動動作 確認



・明視野/暗視野

明視野/暗視野 切替確認



・タッチパネル



取扱説明書(無)

修理・改造履歴

年月日	修理・改造記録	作業者

SHIRASAGI入力

(備考欄コメント)

[責任者]

動作(OK) 作業工数[7.5H]

検査担当者[Katsuki]

ユーザー名【 】

出荷日 年 月 日

中野