

# 動作確認チェックシート

検査日	2020年 9月 3日				
商品名	ポーラリメータ	電源電圧	AC100~110V 50/60Hz	視野	直径φ125mm
機番	SPA-106-94-01	光源	20W蛍光灯	測定範囲	-120~50nm(位相差)
メーカー名	SHINKO(神港精機)	重さ	約19kg	測定精度	±1nm(位相差)
機械Ser.No	—	外形寸法	270×440×470mm	被検査物の大きさ	φ280mm×125mmH

チェック項目	主な確認内容	チェック(○×)
1 外観	筐体・スイッチ等に著しいキズ・破損・動作不良はないか。	○(調整)
2 起動動作	POWER ON時に異常(異音・異臭・漏電・暴走・アラーム表示等)はないか。	○
3 SW設定	SWの機能は正常か。	○
4 保管・出荷準備	ビス締め・清掃・入庫元に関するシール等を取り除く。	○
5 確認シール	動作確認済シールを貼る	○

備考(動作確認内容・不具合内容等) 機器の仕様・規格を満たす事を確認する。(指定の分銅を使用する)

1. 清掃 写真撮影用カメラ取付具のシャフト部に 錆、固着がありましたので、清掃・注油を行いました。



シャフト部の錆



光源については、白熱電球タイプの蛍光灯が使用されています

2. 動作確認

電源を投入し、問題なく歪を観察することが出来ました。



写真撮影用カメラ取付具については、別紙に記載します。

取扱説明書(無)

## 修理・改造履歴

年月日	修理・改造記録	作業者

File Maker入力

(備考欄コメント)

[責任者]

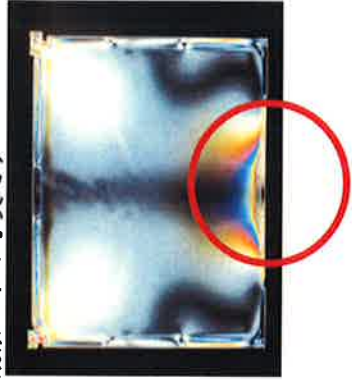
動作(OK) 作業工数[ 3H]

検査担当者[ 平井 ]

ユーザー名[ ]出荷日 年 月 日



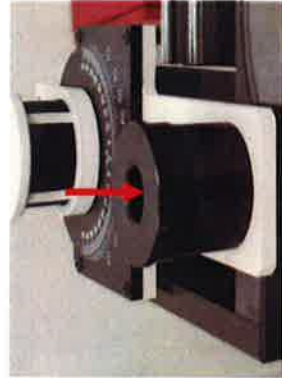
写真撮影用カメラ取付具  
目視観察が下の写真です



写真撮影用カメラ取付具には、3種類のフィルタがあり  
さらに、上部に微調整のダイヤルがあります  
それぞれ、写真撮影用カメラ取付具のカメラ取付位置での  
写真は右の様になります  
専用のデジカメではありませんので、視野が狭くなります  
したがって、上の写真○部分の写真となります

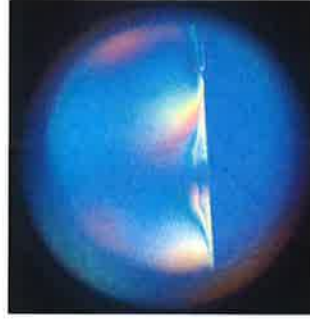
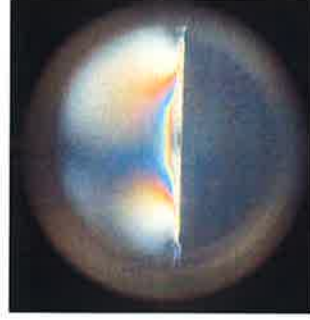


フィルタ部の写真です



カメラ取付部分  
右側の観察写真は、こちらの穴からの写真です

ダイヤル -45

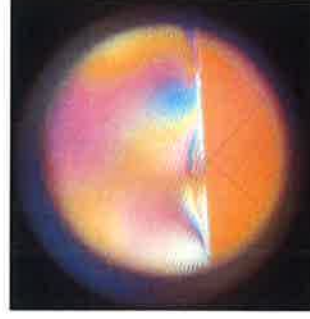
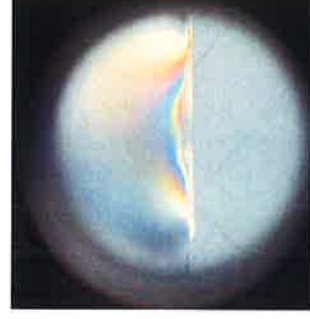


フィルタ1

フィルタ2

フィルタ3

ダイヤル ±0



ダイヤル +45

