

動作確認チェックシート-1/3

検査日	2023年 5月 31日	(機械の仕様・規格を記入する。)			
商品名	レオメーター	電源電圧	単相AC90-130V	ロードセル	最大10kg搭載
型式(制御部/検出部)	CR-500DX	周波数	50/60Hz兼用	付属品	感圧軸アダプター有
メーカー名	サン科学	制御部寸法	W300×D300×H145mm		WindowsXP以下ソフト
機械Ser.No		検出部寸法	W180×D320×H574mm		Windows7ソフト
総重量	約21kg	Z方向ストローク	300mm	制御用PC	付属なし

チェック項目	主な確認内容	チェック(○×)
1 外観	筐体・キャスター・継手・スイッチ等に著しいキズ・破損・動作不良はないか。	○
2 起動動作	POWER ON時に異常(異音・異臭・漏電・暴走・アラーム表示等)はないか。	○
3 SW設定	SWの機能は正常か。	○
4 保管・出荷準備	水抜き・ビス締め・清掃・入庫元に関するシール等を取り除く。	○
5 確認シール	動作確認済シールを貼る	○

備考(動作確認内容・不具合内容等) 機器の仕様・規格を満たす事を確認する。

- 1、外観確認。→問題なし。(但し、DIGITAL OUT/RECORDER出力コネクタ 付属なし。)
  - 2、通電動作確認。→動作問題なし。(手動パネルより、テーブル上下動作や各条件設定等機能問題なし。)
  - 2、測定動作確認実施。→動作問題なし。(制御部操作パネルでの動作、社内PC接続によるWindowsXP/7での動作。)
- ☆但し、制御部操作パネルでの動作結果のレコーダーケーブルが付属していないので、アナログデータの波形記録は未確認。

動作確認



取扱説明書(有)

修理・改造履歴

年月日	修理・改造記録	作業者

SHIRASAGI 入力

(備考欄コメント)

[責任者]

動作(OK) 作業工数[ 6H ]

検査担当者[ 小林克 ] 社内販売中古デスクトップパソコンも、追加可能です。

ユーザー名[ ] 出荷日 年 月 日

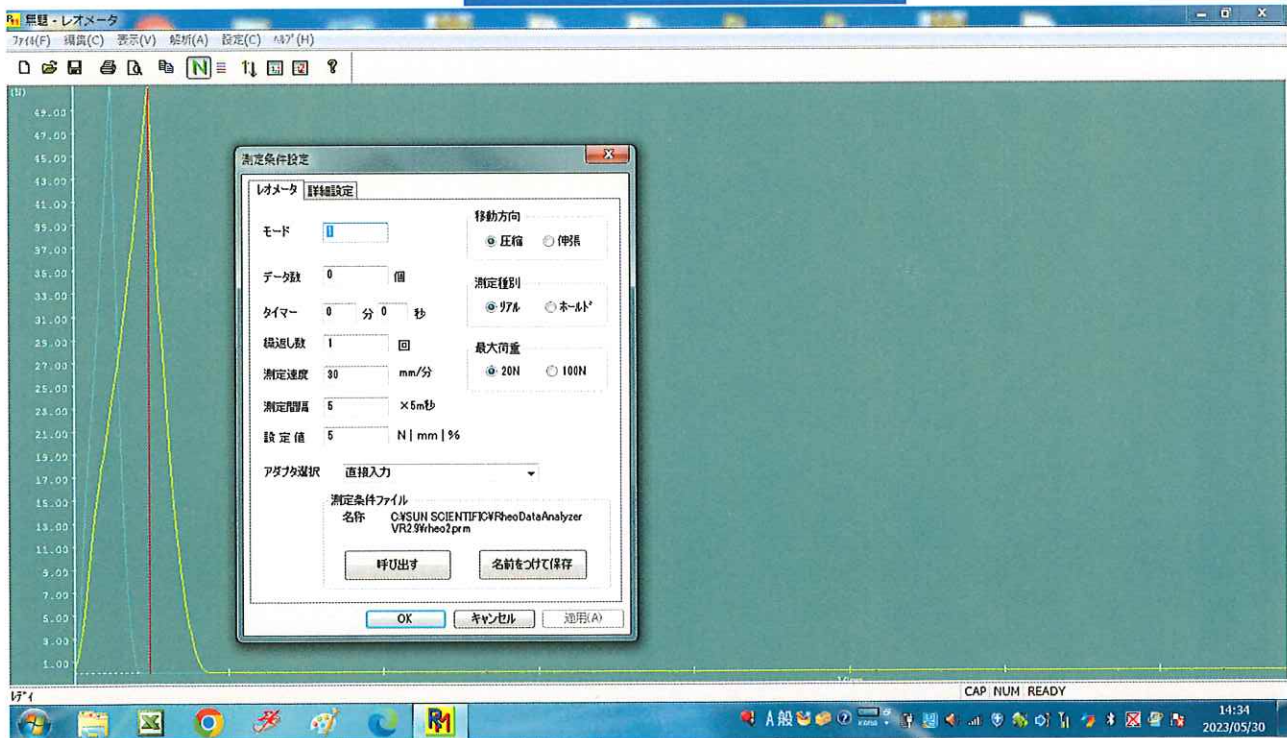


Windows7 PC⇔レオメーター(CR-500DX)通信制御  
付属USBシリアルケーブル接続



付属ソフト

特性解析ソフト処理データ



管理番号

TF26B5

# 動作確認チェックシート-3/3

WindowsXP PC⇔レオメーター(CR-500DX)通信制御  
付属USBシリアルケーブル接続



付属ソフト



特性解析ソフト処理データ

