

# 動作確認チェックシート

検査日	2013年 10月 18日	(機械の仕様・規格を記入する。)	
商品名	減圧乾燥実験炉	電源電圧	AC200V 30A 50/60Hz
メーカー名	(株)ウインズ	装置寸法	600×1000×1700
		ワーク寸法	200～300mmφ 厚さ 1mm
		到達真空度	0kpa
		真空ポンプ	エバラ ESR80WN

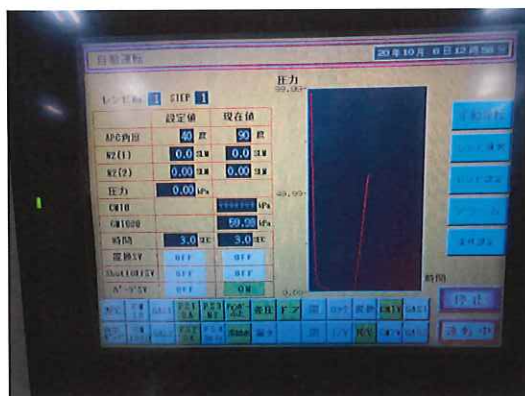
チェック項目	主な確認内容	チェック(○×)
1 外観	筐体・キャスター・継手・スイッチ等に著しいキズ・破損・動作不良はないか。	○
2 起動動作	POWER ON時に異常(異音・異臭・漏電・暴走・アラーム表示等)はないか。	○
3 SW設定	SWの機能は正常か。	○
4 保管・出荷準備	水抜き・ビス締め・清掃・在庫元に関するシール等を取り除く。	○
5 確認シール	動作確認済シールを貼る	○

備考(動作確認内容・不具合内容等) 機器の仕様・規格を満たす事を確認する。

到達圧力及び排気速度、並びに真空保持等問題なし。

自動運転及び各部手動操作に問題なし。(手動にて真空ポンプONで自動運転が可能となる)

ドアスイッチ、非常停止ボタンの動作問題なし。



取扱説明書(有り)

## 修理・改造履歴

年月日	修理・改造記録	作業者
2020 10 6	再動作確認、特に問題なし。	横内

File Maker入力

(備考欄コメント)

[責任者]

動作(OK) 作業工数[ 8H]

検査担当者[ 横内 ]

ユーザー名 [ ] 出荷日 年 月 日

