



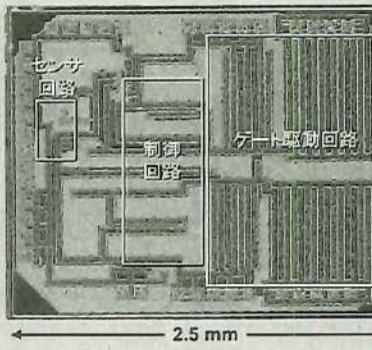
300mm専用棟(手前、第2期棟完成時)のイメージ図

生産能力を2倍に拡大する。第2期投資は市況を見て判断するが、旺盛な需要が継続して...

東京大学

パワーのスイッチング エネルギー損失半減

一般ゲート駆動回路は、パワー半導体のスイッチング時に生じるエネルギー損失を削減する...



ゲート駆動回路とドレイン回路の構造

出力電流を切り替えるゲート駆動回路、電流切り替えタイミングを決定するためのセンサー回路、切り替えの制御回路を組み合わせ、パワー半導体の動作条件が...

変動しても、その変動に応じてゲート駆動波形を適切に調整してエネルギー損失を削減する...

同社は、コンピュータのソフトウェアおよびハードウェアの開発・製造・販売を手がけている...

量子ドットレーザーは、直径約10nmの半導体量子ドットを活性層に用いて光を発する...

富士通は、AI-PPFを公開。1万件の採用目標を掲げ、AIプラットフォームを開発した...

石川県で施設取得 DC事業や開発に活用

土壌ならびに建物取得し、データセンター(DC)などの情報処理サービス事業などの展開に向けて、設備工事や人員の募集を進め...



石川県の施設取得現場

同社は、コンピュータのソフトウェアおよびハードウェアの開発・製造・販売を手がけている...

樹脂・金属の精密部品切削加工 技術力と最先端設備で求められる品質・価格・納期に 대응...

アスカインデックスの半導体人材育成革命

TSMC進出で注目が高まる熊本から約30分新幹線圏内に水俣、北(約15分)同)内に大牟田が位置する...

水俣高度技術センター/大牟田分校

実践に即した人材育成に邁進

水俣の同センターでは、圧倒的な各種装置・設備が揃う大牟田分校...

完全自動運転転用のSOCを試作開発

AI技術の活用



水俣高度技術センター/大牟田分校

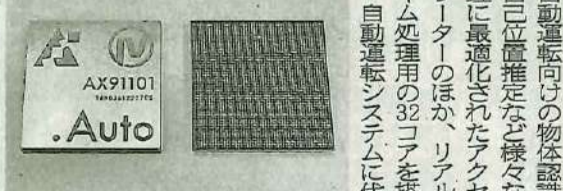
実践に即した人材育成に邁進

水俣の同センターでは、圧倒的な各種装置・設備が揃う大牟田分校...

完全自動運転転用のSOCを試作開発

AI技術の活用

AI技術の活用



Auto AX91101

Auto AX91101